

The models



SPRACHKENNTNISSE

Deutsch · Muttersprache
Englisch · Fließend

DERZEITIGE TÄTIGKEIT

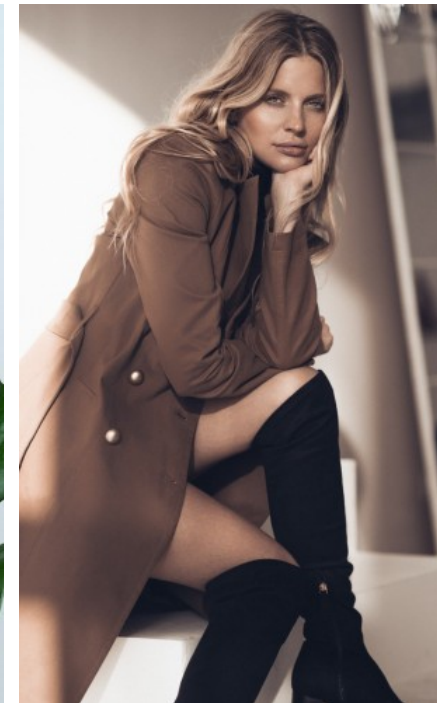
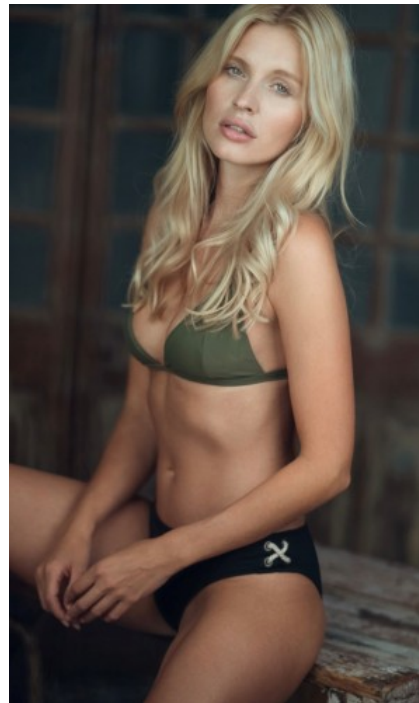
Model

MESSEERFAHRUNG

Ich bin seit 2013 als Model tätig und habe schon für viele Brands/Unternehmen gemodelt u.a. für Breitling, Guhl, Krüger Dirndl, Kapten & Son, Kuuno, Oh Luilu, Just Spices, Grohe, Pro-Idee, Dadosens, L...

BERUFSAUSBILDUNG

Bachelor



HANNAH W. - #34038

KREUZSTR. 34 · 33602 BIELEFELD · GERMANY · +49 521 3373 2910

WWW.THE-MODELS.DE · INFO@THE-MODELS.DE

GRÖßE · 170CM
KONFEKTION · 34

SCHUHE · 38
MAßE · 84/62/93

GEBURTSJAHR · 1993
HAARFARBE · BLOND