

# The models



## SPRACHKENNTNISSE

Deutsch · Muttersprache  
Englisch · Fließend  
Französisch · Grundkenntnisse  
Spanisch · Grundkenntnisse

## DERZEITIGE TÄTIGKEIT

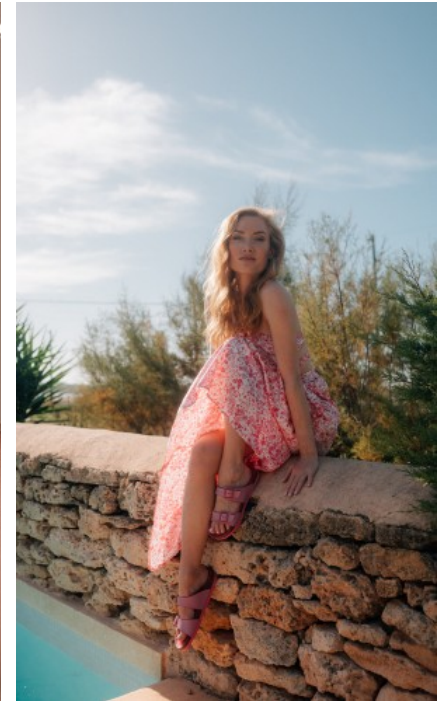
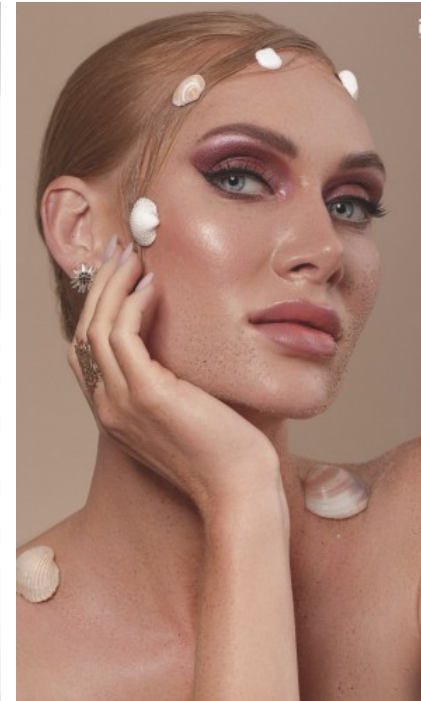
Studentin

## MESSEERFAHRUNG

Ich bin es gewohnt, mich immer wieder in neuen Gruppen einzufinden und passe mich daher gut an. Ansonsten würde ich mich als offenen, toleranten und leb...

## BERUFSAUSBILDUNG

Wirtschaftsassistentin



**JOHANNA D. - #10885**

KREUZSTR. 34 · 33602 BIELEFELD · GERMANY · +49 521 3373 2910

[WWW.THE-MODELS.DE](http://WWW.THE-MODELS.DE) · [INFO@THE-MODELS.DE](mailto:INFO@THE-MODELS.DE)

GRÖßE · 176CM  
KONFEKTION · 36

SCHUHE · 39  
MAßE · 86/65/94

GEBURTSJAHR · 1994  
HAARFARBE · ROT